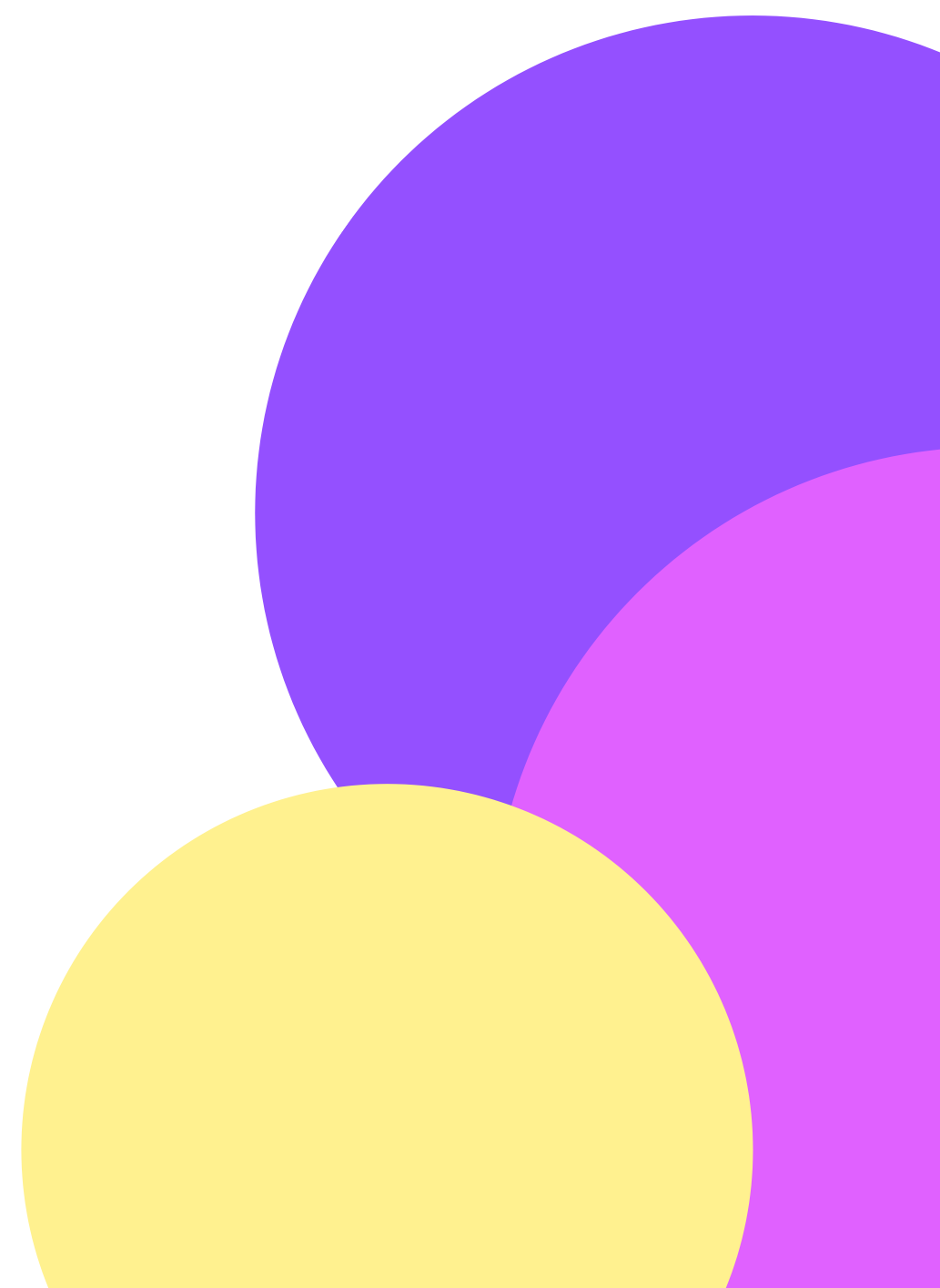
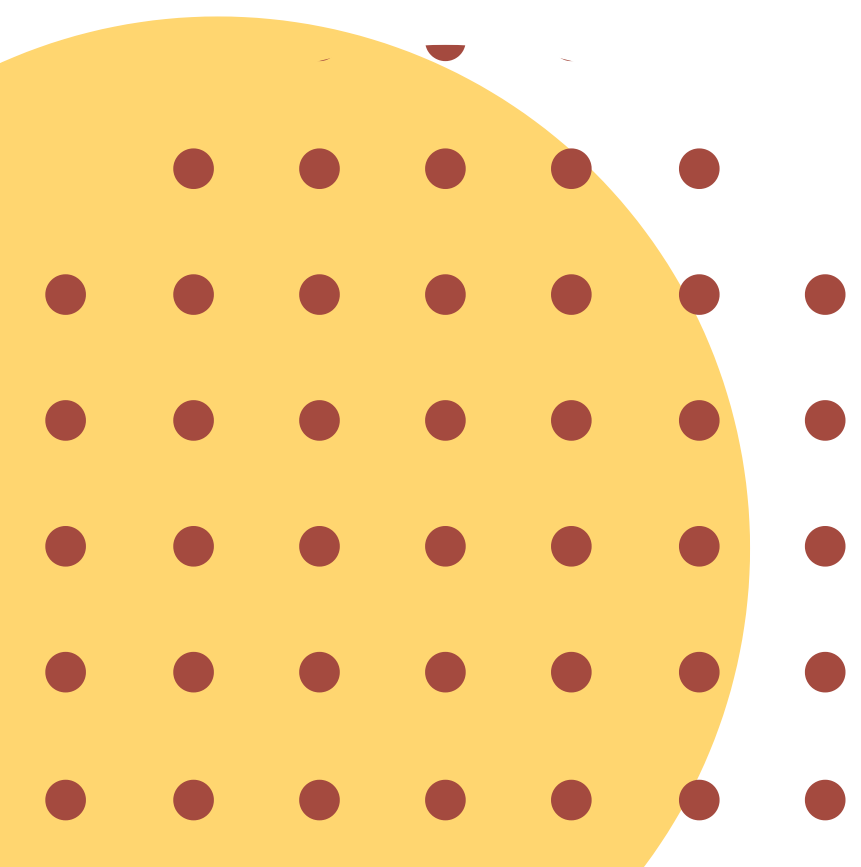


ご協賛をお考えの 企業の皆様へ

慶應義塾大学
第27回矢上祭実行委員会



01

ご挨拶

この度は、慶應義塾大学矢上祭への協賛をご検討くださり、誠にありがとうございます。昨年度もご協賛くださいました企業様には改めてここに感謝を述べさせていただきます。また本年度から協賛をご検討なさっている企業様は、本紙で矢上祭という学園祭の魅力を感じていただき、ご協賛いただけますと大変幸いです。

ご不明点等ございましたら何なりと担当者までご連絡ください。

第27回矢上祭実行委員会渉外局長 大西真弘

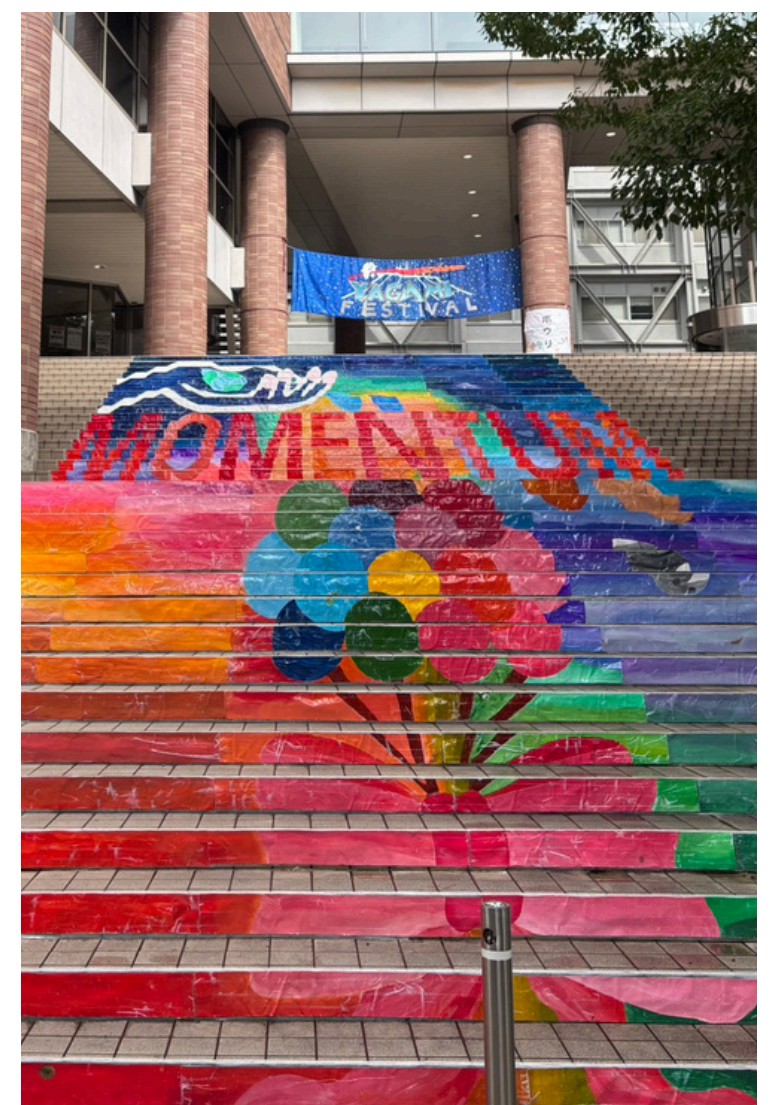
02

矢上祭とは

慶應義塾大学理工学部の学生による学園祭

矢上祭は、慶應義塾大学理工学部矢上キャンパスで開催される学園祭でございます。その運営を担う我々矢上祭実行委員会は、理工学部1～3年生で構成されており、通常の学園祭で催される企画はもちろんのこと、来場者に科学の面白さを体感していただく「やがみ科学館」など理系としての特色を生かした企画も行っております。

また、2016年度学園祭グランプリでのグローバル企画賞受賞や、2017年度ベストオブ学園祭の受賞など、矢上祭の運営は関係団体より高い評価を頂いております。



企業・地域・学校の皆様に支えられた学園祭

おかげさまで、矢上祭は本年度で27回目を迎えます。これまでの26年間無事に矢上祭が開催できておりますのは、私ども矢上祭実行委員会の活動をご理解頂き、ご支援くださいます皆様のお力添えあってこそのことだと考えております。第27回矢上祭では多くの企業の皆様や地域の皆様と交流を深めるとともに、既存の枠組みにとらわれることなく、理工学部ならではの取り組みを発信していく所存でございます。



第27回矢上祭スローガン

本年度の矢上祭は

stargazer

をスローガンとしております。この言葉は「星を見つめる人」、「夢を見る人」という意味を持ち、以下の2つの意味を込めております。

- ①夜空に光る星は、古くから旅人の指針であり、人々の憧れの象徴でした。私たち矢上祭実行委員会にとっての「星」とは、まだ見ぬ矢上祭の可能性です。本年度の学園祭では、一人ひとりが現状に満足することなく、より高い理想を掲げて邁進する姿を体現したいと考えております。
- ②星は暗闇の中でこそ、その輝きを増します。困難な状況や変化の激しい時代にあっても、決して下を向かず、光り輝く目標を見つめ続ける強さを持ちたいという決意もこの言葉に託しました。

このスローガンを胸に、実行委員会一同矢上祭成功に向かって努力してまいります。

開催概要

- 開催日時 2026年9月19日(土)、20日(日)
- 開催形態 弊大学矢上キャンパスにて対面で開催
- 昨年度来場者数 約11,000人
- 来場制限 なし(地域の方含めどなたでも来場可能)



当日ご来場時の様子

模擬店

キャンパス中央の大通りには模擬店がずらりと並んでおります。学生サークルによる飲食模擬店に加え、スタンプラリーなど、多種多様なテントが立ち並びます。コロナ禍が明け、飲食可能の完全対面開催となってさらなる盛り上がりを見せています。



ステージ

矢上キャンパス中央に位置するステージにダンスなど様々なサークルに加え、アーティストの方や有名人の方をお呼びし、パフォーマンスを行っていただいております。

キャンパスを華やかに彩り盛り上げる本企画は、毎年矢上祭の目玉企画となっております。



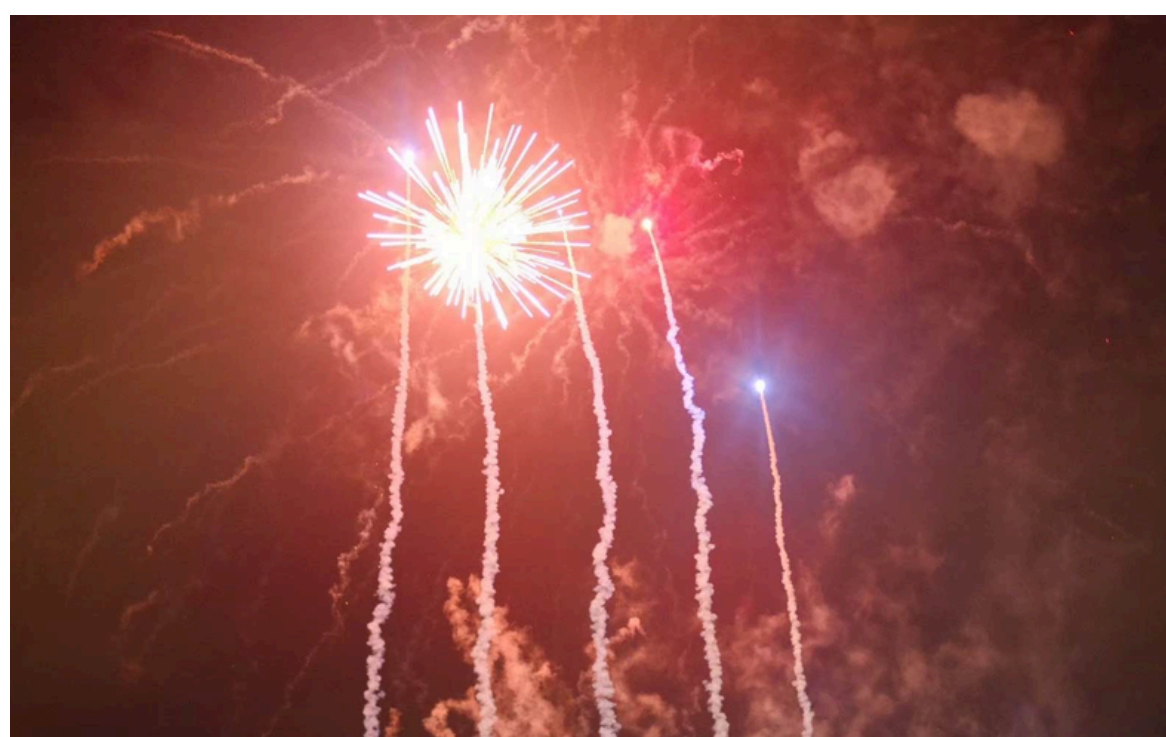
福引企画

ご協賛いただいた品物を景品として福引企画を実施しております。例年キャンパスの入り口に一番近いエリアで開催しており、多くのお客様が参加される人気企画となっております。スタンプラリー企画などでもご協賛品を景品として使わせて頂いております。



花火

矢上祭の二日目の終わりにはグラウンドで花火が打ち上げられます。矢上祭のフィナーレを飾るイベントとして毎年大規模に開催されており、多くのお客様に楽しんでいただいている企画となっております。



こちらに示した企画はほんの一部でございます。この他にも縁日や、理工学部ならではの「やがみ科学館」という体験企画、お子様に大人気のグラウンド企画や弊大学理工学部の研究内容等を紹介する「やがみナビゲーション」など、様々な企画を運営しております。さらに、各教室では多くのサークルが活動内容の展示や発表を行っており、バラエティーに富んだ文化祭となっております。

協賛のご案内

第27回矢上祭では企業の皆様方からのご協賛形態として、下記の3種類を設けております。

以下にこれらの詳細についてご説明しております。また、下記の3種類に当てはらないものに関しましては、ご相談頂けましたら是非検討させていただきますので何なりとお申し付けください。また、第27回矢上祭にご協賛頂きました際には、矢上祭協賛企業として、矢上祭公式HPにて貴社名を掲載させていただきます。

ご協賛をお申し込みの際は、資料を送付させていただきました担当者までご連絡ください。

01 紙パンフレット広告

02 アプリ広告

03 物品でのご協賛

01 紙パンフレット広告

第27回矢上祭の会場にて無料で配布されます紙パンフレット(B5サイズ)に、貴社の広告を掲載致します。対面での開催によって来場者の方々の目に届きやすくなっており、有効な宣伝媒体としてご活用頂けると考えております。掲載させていただく広告のサイズによって、お支払いいただく協賛金は異なります。金額と広告サイズの詳細は下記の表と図をご参照ください。また、画像のデータ形式はpdf、jpeg、pngをお願いいたします。

広告サイズ	ご協賛品	広告の縦横比
1/8頁	20000円	1:1.42
1/4頁	40000円	1:2.84
1/2頁	80000円	1:1.42
1頁	150000円	1:0.71
2頁	250000円	1:0.72 × 2



昨年度のパンフレット

1/2頁広告 約128×182mm	1頁広告 約257×182mm
1/4頁広告 約64×182mm	
1/8頁広告 約64×91mm	

02 アプリ広告

本学祭では、独自開発の公式アプリケーション「Yagamy」を運用しております。昨年度の運用実績におきましては、延べ4,354件のダウンロードを記録いたしました。アプリ広告の協賛では、Yagamyで貴社や貴社の商品、店舗のご紹介投稿を行わせて頂きます。広告の種類は以下の2種類があります。2種類とも、貴社のHPやSNSのページへのURLを埋め込むことが可能となっております。また、画像のデータ形式はpdf、jpeg、pngでお願いいたします。

①「企画一覧」に表示する広告

アプリ内の「企画一覧」の中で、右図①の様に広告を表示いたします。広告が表示される位置は固定ではなく、一定の確率でランダムに表示されます。

②カルーセルに表示する広告

アプリ内ホーム画面のカルーセルと呼ばれる場所に右図②の様に広告を表示いたします。

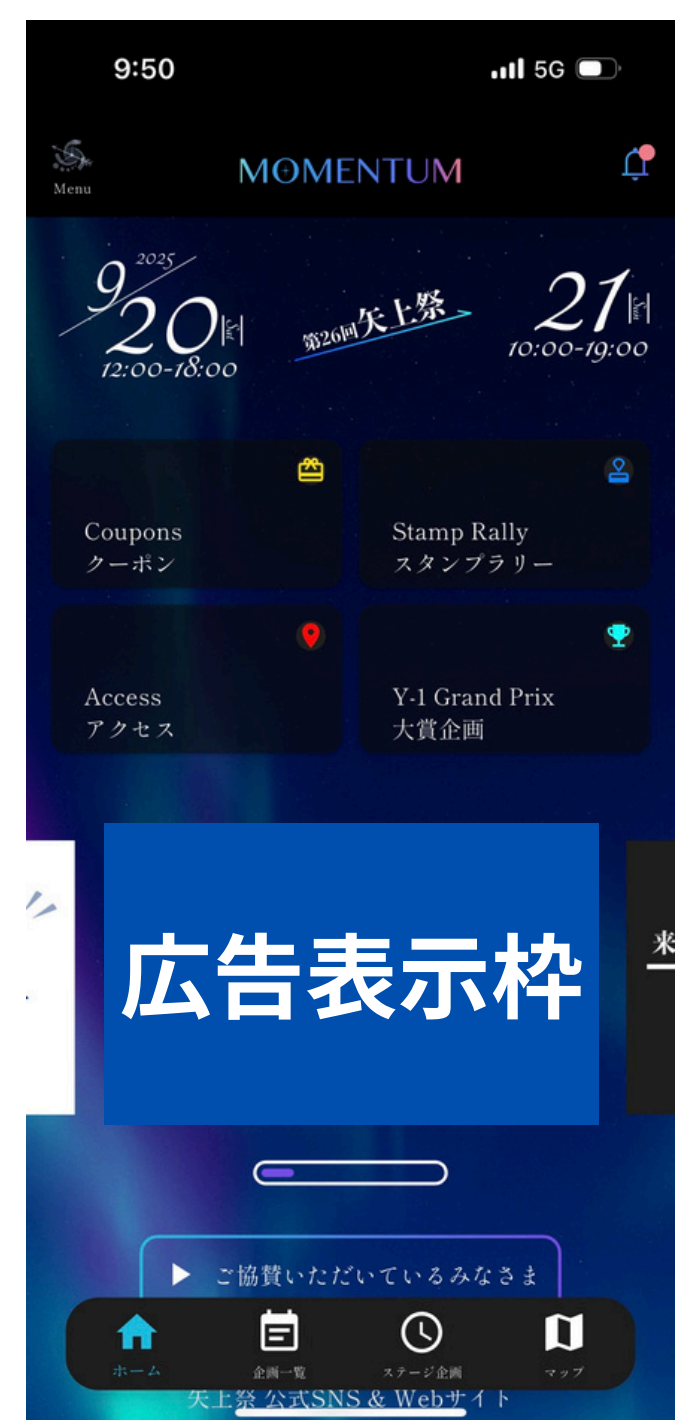
金額と広告サイズの詳細は下記の表をご参照ください。

広告の種類	ご協賛金	広告の縦横比	ピクセル数
①企画一覧	50,000円	1：4（横長）	縦512px横2048px
②カルーセル	80,000円	9：16（横長）	縦1080px横1920px

※掲載数には上限があるため先着順とさせて頂き、ご応募が予定数を上回った場合、予告なく締め切らせていただく場合がございます。予めご了承ください。また、弊会で画像データの圧縮等の加工を行う可能性がございます。



①「企画一覧」広告



②カルーセル広告

03 物品でのご協賛

ご協賛いただいた物品は、第27回矢上祭における企画（福引企画やスタンプラリー企画など）の景品としてご来場の方々にお渡しする予定でございます。協賛品の内容、数量等につきましては、お気軽にご相談ください。また、ご協賛いただいた際には貴社のロゴを福引企画エリアにて掲示させて頂き、宣伝させて頂きます。

なお、本祭終了後には、貴社の協賛品をお客様にお渡ししている画像を添えた報告書をメールにて送付いたします。



ご協賛企業ロゴの掲示

個人での寄付をお考えの方へ

第27回矢上祭では、個人のご寄付も受け付けております。一口 1000 円で三口以上のご寄付をして頂いた際には、右図のような名刺広告を矢上祭公式 HP、紙パンフレットに掲載させていただきます。ご寄付のお申し込みの際は、資料を送付させて頂きました担当者までご連絡ください。

〇〇学科第△△期卒業
※※株式会社代表取締役
矢上まつる

06

免責事項

1

01 紙パンフレット広告、02 アプリ広告に関しまして、広告データの提出やご協賛の振り込みが遅滞している場合、期日をメールにてご案内する場合がございます。この期日を過ぎた場合、広告の掲載を取りやめさせていただく場合がございます。

2

新型コロナウイルスなどの感染症拡大や、地震、台風などの天災をはじめ、実行委員会の関与しかねる事象により矢上祭が中止となった場合、頂いた協賛金・協賛品は返金・返品致しかねますこと、予めご了承ください。

最後までご覧いただきありがとうございます。ご不明点やご提案等ございましたら、遠慮なく担当者までお申し付けください。

皆様のご協賛が矢上祭を運営する大きな助けとなります。ぜひ、ご検討の程よろしくお願い致します。

慶應義塾大学 第27回矢上祭実行委員会
〒223-8522 神奈川県横浜市港北区日吉3-14-1
慶應義塾大学 理工学部学生課気付 矢上祭実行委員会
E-mail: 27thshogai@yagafes.com